

INDICATEUR DE DEBIT (Verre viseur) DURCHFLUSSANZEIGER PN 10 / 16

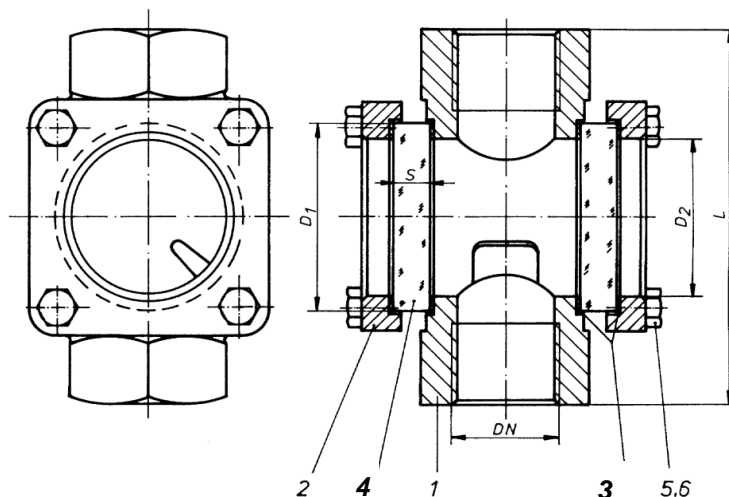


Indicateur de débit, raccordement par filetage femelle à chaque extrémité pour le type 112 ou par brides selon DIN PN 10/16 pour le type 110, 2 viseurs en verre trempé (DIN 8902) montés de chaque côté, par joints Klingersil, forme de turbulence pour le type 112 ou tube d'écoulement pour le type 110, matériaux selon indications ci-dessous.

Scheibenschauglasarmaturen, mit Muffengewinde für Typ 112 oder mit Flanschen nach DIN PN 10/16 für Typ 110 und 2 seitlichen Schaugläsern aus Natronkalkglas (DIN 8902) und It-Dichtungen, mit eingegossenem Wirbelsteg für Typ 112 oder Tropfrohr für Typ 110, in unten näher benannten Werkstoffe.

Type / Typ 112

Matériaux : voir tableau au verso
Werkstoffe : Siehe Tabelle auf der Rückseite



Exécution en fonte grise – Ausführung Grauguß

N°commande <i>Bestell-Nr.</i>	Filetage DN <i>Anschluß DN</i>	Longueur L <i>Baulänge L</i>	Visée Ø D2 <i>Sicht Ø D2</i>	Verre Ø D1 <i>Glas Ø D1</i>	Epaisseur S <i>Glasdicke S</i>	Poids kg <i>Gewicht kg</i>
112*-01	G 3/8	100	32	45	10	1,270
112*-02	G 1/2	100	32	45	10	1,230
112*-03	G 3/4	120	48	63	10	2,010
112*-04	G 1	120	48	63		1,950
112*-05	G 1.1/4	150	65	80	12	4,190
112*-06	G 1.1/2	150	65	80	12	4,040
112*-07	G 2	180	80	100	15	5,100

Exécution en acier coulé et acier inoxydable Ausführung Stahlguß und Edelstahl

N°commande <i>Bestell-Nr.</i>	Filetage DN <i>Anschluß DN</i>	Longueur L <i>Baulänge L</i>	Visée Ø D2 <i>Sicht Ø D2</i>	Verre Ø D1 <i>Glas Ø D1</i>	Epaisseur S <i>Glasdicke S</i>	Poids kg <i>Gewicht kg</i>
112*-01	G 3/8	100	48	63	10	1,270
112*-02	G 1/2	100	48	63	10	1,230
112*-03	G 3/4	130	65	80	10	2,010
112*-04	G 1	130	65	80	12	1,950
112*-05	G 1.1/4	150	65	80	12	4,190
112*-06	G 1.1/2	150	65	80	12	4,040
112*-07	G 2	230	80	100	15	5,100

* Lors d'une commande indiquez : GG = Fonte grise, GS = Acier coulé, VA = Acier inoxydable

* Bei Bestellung bitte angeben : GG = Grauguß, GS = Stahlguß, VA = Edelstahl

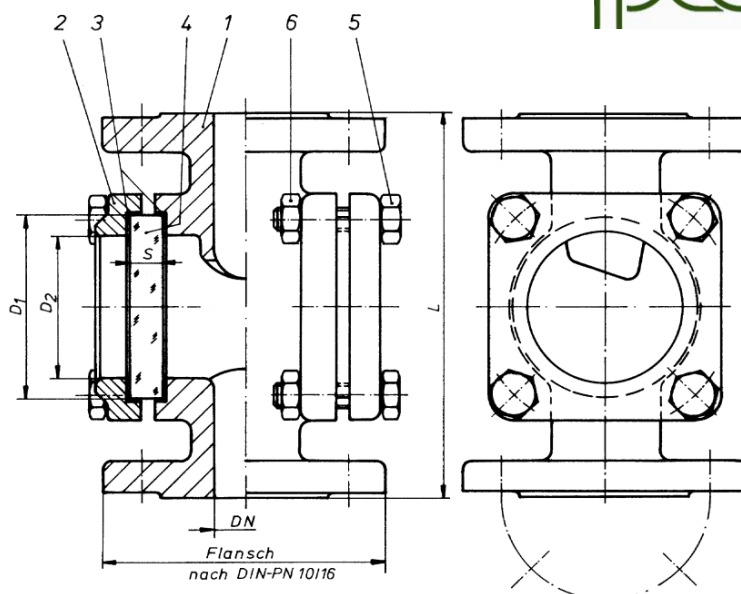
INDICATEUR DE DEBIT (Verre viseur) DURCHFLUSSANZEIGER PN 10 / 16



Type / Typ 110

Matériaux : voir tableau en verso
Werkstoffe : Siehe Tabelle hier unten

Exécutions spéciales livrables, telles que Pressions plus élevées, ou avec brides ASA.
Prix sur demande
Lieferung von Sonderanfertigungen möglich, z.B. für höhere Drücke oder mit ASA-Flanschen.
Preis auf Anfrage



N°commande Bestell-Nr.	Diamètre Nominal Nennweite DN	Longueur L Baulänge L	Visée Ø D2 Sicht Ø D2	Verre Ø D1 Glas Ø D1	Epaisseur S Glasdicke S	Poids kg Gewicht kg
110*-01	15	130	32	45	10	2,800
110*-02	20	150	48	63	10	4,200
110*-03	25	160	48	63	10	4,600
110*-04	32	180	65	80	12	6,850
110*-05	40	200	65	80	15	8,900
110*-06	50	230	80	100	15	12,650
110*-07	65	290	100	125	20	19,900
110*-08	80	310	100	125	20	21,800
110*-09	100	350	125	150	20	31,400
110*-10	125	400	150	175	25	47,000
110*-11	150	480	175	200	30	56,00
110*-11	200	600	175	200	30	70,000

* Lors d'une commande indiquez : GG = Fonte grise, GS = Acier coulé, VA = Acier inoxydable

* Bei Bestellung bitte angeben : GG = Grauguss, GS = Stahlguss, VA = Edelstahl

Composants Einzelteile	Tableau des matières Werkstoff Tabelle					
	Exécution fonte grise Ausführung Grauguss		Exécution acier coulé Ausführung Stahlguss		Exécution acier inoxydable Ausführung Edelstahlguss	
Pos- 1	Fonte grise GG 20	Grauguss GG 20	Acier coulé GS-C25	Stahlguss GS-C25	Acier inox 1.4408	Edelstahl 1.4408
Pos. 2	Fonte grise GG 20	Grauguss GG 20	Acier coulé GS-C25	Stahlguss GS-C25	Acier inox 1.4408	Edelstahl 1.4408
Pos. 3	SIL- C 4400	SIL-C 400	SIL- C 4400	SIL-C 400	SIL- C 4400	SIL-C 400
Pos. 4	Silicate de soude	Natronkalkglas	Silicate de soude	Natronkalkglas	Silicate de soude	Natronkalkglas
Pos. 5	Acier	Stahl	Acier	Stahl	Acier inox A4	Edelstahl A4
Pos. 6	Acier	Stahl	Acier	Stahl	Acier inox A4	Edelstahl A4

Qualités de verre : Silicate de soude DIN 8902, température maxi 150 °C (Standard) – Silicate de bore DIN 7080, température maxi 280 °C (sur demande)

Glasqualitäten : Natronkalkglas DIN 8902, max. Betriebstemperatur 150 °C (Standard) – Borosilikatglas DIN 7080, max. Betriebstemperatur 280 °C (Auf Anfrage)



POMPAGE – TRANSFERT – COMPTAGE

PETROLEUM TECHNICAL COMPANY SA Ch. Champ-des-Filles 19 – CH-1228 Plan-les-Ouates / Genève
Tél. : +41 (0)22 794 71 22 – Fax. : +41 (0)22 794 71 57 www.ptc-geneve.ch – E-Mail : contact@ptc-geneve.ch