

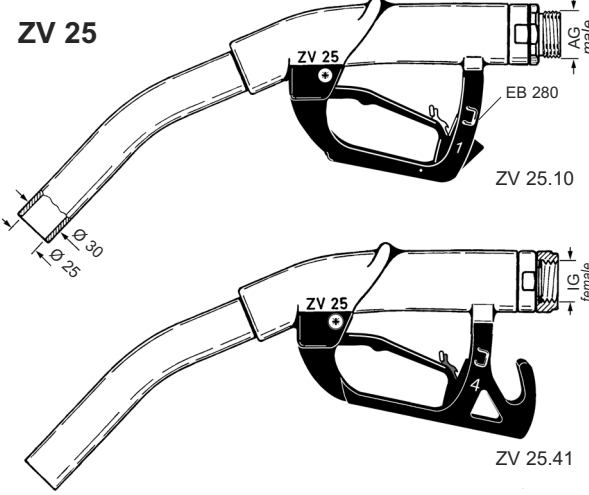
TECHNISCHE ÄNDERUNGEN VORBEHALTEN · NACHDRUCK UND KOPIEN NUR MIT UNSEREM EINVERSTÄNDNIS · Specifications subject to change without notice · Copyright ELAFLEX

GRUPPE 5 Section	AUSFÜHRUNG WERKSTOFFE · GEWICHT Construction Details Materials · Weight	BÜGEL- FORM Guard Style	SCHLAUCH- ANSCHLUSS Hose Inlet Thread Type + Size	BESTELL- NUMMER Part Number
	Spezifikation	No.	G	Type
STANDARD-AUSFÜHRUNG: Mit Rückschlagventil für Vollschlauchbetrieb, drehbarem Schlauchanschluss, Aufhalteraste/Rastenstecker*) und festem Auslaufrohr. - Gehäuse, Rohr aus Alu, Schlauchanschluss aus Alu/Edelstahl, Bügel aus Aluminium oder PA. Innenteile Delrin, Rotguss u. Stahl. Dichtungen NBR. Gewicht ≈ 0,9 kg *)Für Benzin muss der Rastenstecker EB 280 entfernt werden. Zapfventil muss beim Loslassen selbsttätig schließen - "Totmann-Sicherung" STANDARD SPECIFICATION: With check valve for wet hose delivery, swivel hose inlet, 3-speed lever latch with removable latch pin*), fixed spout. Body, spout of aluminium, hose inlet of aluminium/stainless steel, guard of aluminium or PA. Inner parts acetal resin, bronze and steel. Seals of NBR. Weight ≈ 0,9 kg *)For gasoline: safety regulations may restrict the use of the hold open latch = deadman device. - Pull out EB 280.		1	R 1" AG 1" BSP male	ZV 25.10
			R 1" IG 1" BSP female	ZV 25.11
		2	R 1" AG 1" BSP male	ZV 25.20
			R 1" IG 1" BSP female	ZV 25.21
		4	R 1" AG 1" BSP male	ZV 25.40
			R 1" IG 1" BSP female	ZV 25.41
			1" NPT IG 1" NPT female	(ZV 25.45)
		6	R 1" IG 1" BSP female	ZV 25.61
		8	R 1" IG 1" BSP female	ZV 25.81
		Totmann-Type für Benzin - ohne Aufhalteraste, ohne Rastenstecker EB 280 Deadman lever type for gasoline - without hold open latch, without latch pin		
Vereinfachte Ausführung - ohne Swivel Simplified type - without swivel	Mit Festanschluss aus Alu with fixed hose inlet of aluminium			ZV 25...F
Lösungsmittel-Ausführung nur mit festem Schlauchanschluss "F". Stahlteile aus rostfreiem VA-Stahl. Schalthebel blau rilsanisiert. Beständigkeit siehe Seite 536 Special type for solvents: Steel parts replaced by stainless steel, blue coated lever. - Chemical resistance see page 536.	Dichtungen: Polyurethan Seals: Polyurethane			ZV 25...VD
	Dichtungen: Viton® Seals: Viton® (FKM)			ZV 25...Vi
	Dichtungen: EPDM Seals: EPDM			ZV 25...EP
Sonderausführung zur Flugzeug- und Hubschrauber-Betankung mit Feinsieb 160 my (ES 336.1) aus rostfreiem Stahl. Gewindetrennung R 1 1/4" und lösbares Auslaufrohr zur leichten Siebkontrolle. Mit Befestigungsloch im Bügel für GKG und EKG. Mit Rückschlagventil für Vollschlauchbetrieb und drehbarem Schlauchanschluss (Swivel). Totmann-Type ohne Rasterstecker. - Werkstoffe wie Standard-Ausführung. Gewicht 1,3 kg. Special type for aircraft and helicopter fuelling with screen 100 mesh (ES 336.1) of stainless steel. Spout assembly with brass threading for easy screen control. With hole in the guard to fasten GKG and EKG. With check valve for wet hose delivery and swivel hose inlet. Deadman lever type without hold open latch. - Materials see standard type. - Weight 1,3 kg.	1 AF	R 1" AG 1" BSP male	ZVF 25 .1AF0	
		R 1" IG 1" BSP female	ZVF 25 .1AF1	
		1" NPT IG 1" NPT female	ZVF 25 .1AF5	
		R 1" AG 1" BSP male	ZVF 25 .1AF0 5bar	
		R 1" IG 1" BSP female	ZVF 25 .1AF1 5bar	
		1" NPT IG 1" NPT female	ZVF 25 .1AF5 5bar	
Motoröl-Ausführung mit VA Sieb ES 336 "Oil"-type with stainl. steel strainer ES 336	Mit Öl Sieb 650 my with oil strainer 25 mesh			ZVF 25 ...Oel
Auslaufrohr mit Jet A1 Formstück / Spout with Jet A1 modification				ER 339 JET
Gummikappengarnitur aus NBR mit Knotenkette, S-Haken, Zugfeder aus Ms Dust cap assembly: NBR/brass	für Rohr for spout	30/31 mm OD		GKG 25
Erdungskabelgarnitur: Schwere Krokodilklemme aus Messing mit Klinkestecker. Kabel nicht rostend mit Plastik-Mantel Ground cable assembly with solid brass clamp and bold. Cable with plastic coating.	Länge length	1200 mm		EKG 1200
	Länge length	2000 mm		EKG 2000
Schauglas DN 25, Messing verchromt, Naturglas, Dichtungen PU. Gewicht 0,2 kg Sight glass DN 25, brass chromated, nat. glass, seal Polyurethane. Weight 0,2 kg	R1" AG / IG 1" BSP male / female			SG 1" cr

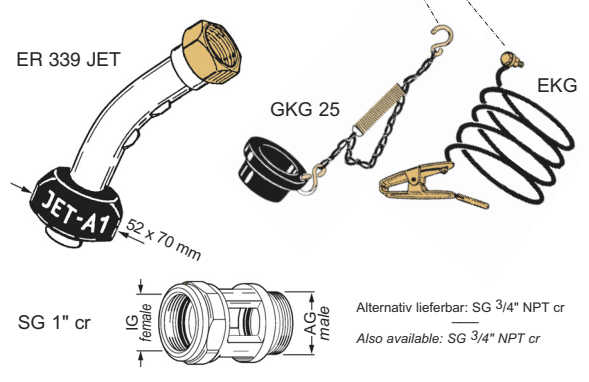
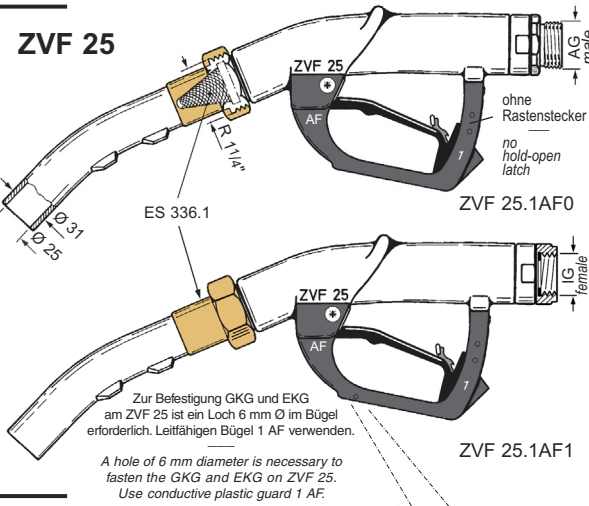


Hochleistungs-Zapfventile, nicht automatisch, Nennweite 25 (1") für Benzin, Diesel, Heizöl, Methmix, Petroleum, Öle und JET-A1 bis 140 Liter/Min. Betriebsdruck bis 3,5 bar, mit stärkerer Schließfeder EF 362 für Betriebsdruck bis 5 bar

HIFLO-nozzle, manually operated. Size DN 25 (1"). For gasoline, diesel, fuel oil, methmix, petroleum, motor oil and Jet fuel up to 140 ltr./min. Working pressure up to 3,5 bar (50 psi). - With stronger spring EF 362 up to 5 bar.



Abbildungen anderer Bügelformen umseitig
Other guards see overleaf

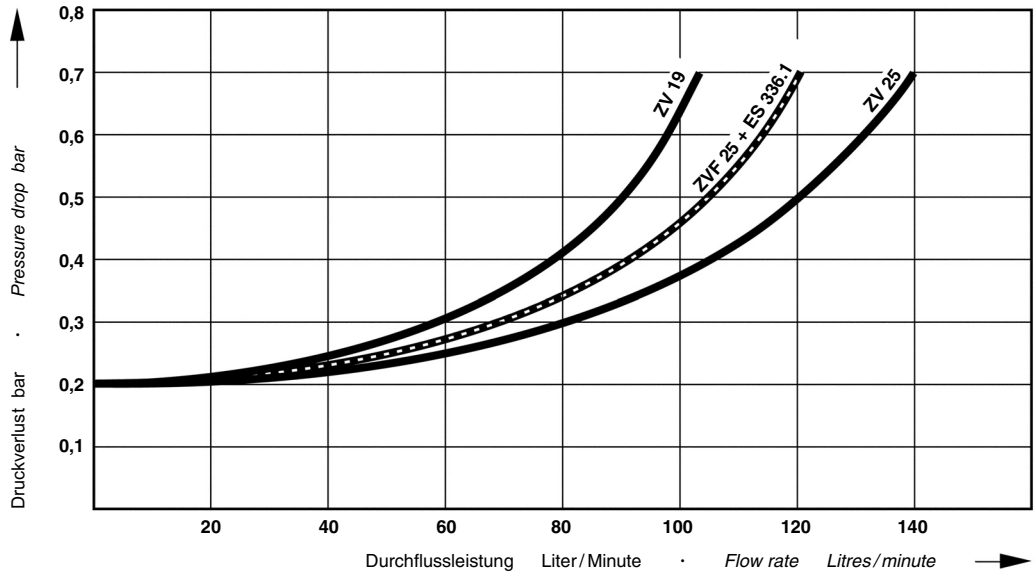


Leistungsvergleich

von ELAFLEX-Zapfventilen
DN 19 bis DN 25
(mit Diesel gemessen)

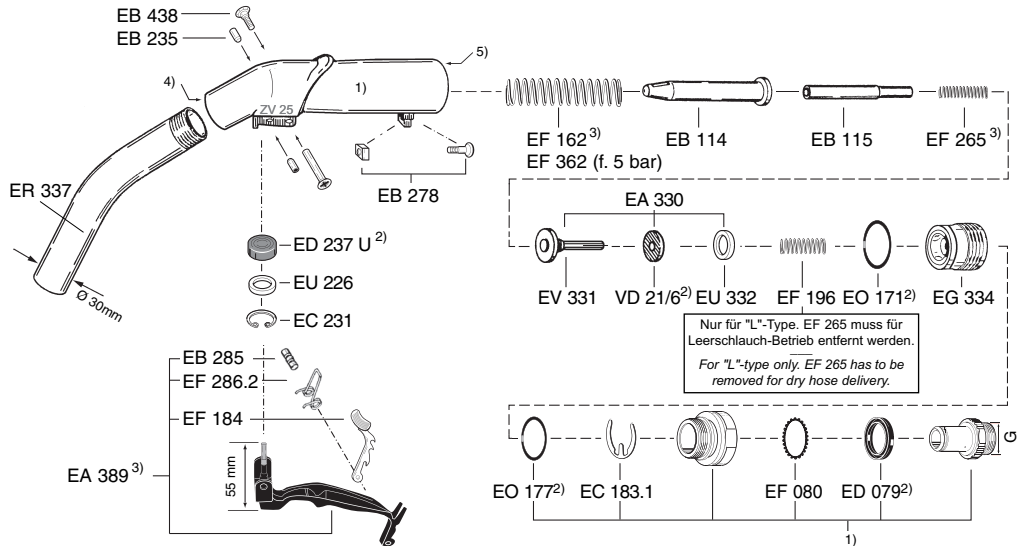
Flow Chart

of ELAFLEX nozzles
DN 19 to DN 25
(with diesel)



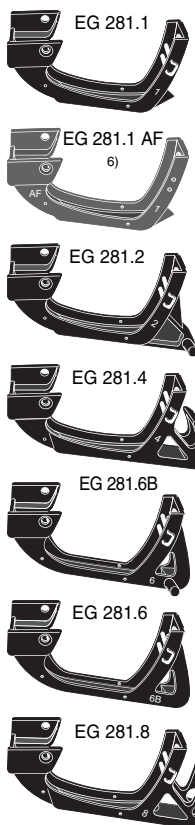
Ersatzteile ZV 25/ZVF 25

- Zapfventil- und Swivel-Gehäuse werden nicht als Ersatzteil geliefert.
- Standard-Dichtungen aus NBR und PU. Bestellnummern für Dichtungen aus EPDM, Viton® und PU siehe Ersatzteil-Preisliste.
- Bestellnummern für Sonderteile aus nichtrostendem Stahl siehe Ersatzteil-Preisliste.
- Zum Einkleben des Rohres Zweikomponentenkleber EW-UHU 300 verwenden.
- Zum Einschrauben des Schlauchanschlusses das Gewinde im Aluminiumgehäuse leicht einfetten.
- Spezialtype EG 281.1 AF (elektr. leitfähig, mit Bohrung für EKG/GKG) für Flugzeugbetankung.



Nur für "L"-Type. EF 265 muss für Leerschlauch-Betrieb entfernt werden.
For "L"-type only, EF 265 has to be removed for dry hose delivery.

Beständigkeit und chemischer Einsatzbereich siehe Beständigkeitsübersicht auf Seite 536.



Festanschluss fixed hose inlet	
R 1" AG	EG 173
1" BSP male	
G = 1" IG	EG 173.1
1" BSP female	
1" NPT IG	EG 173.5
1" NPT female	

Drehgelenk swivel hose inlet	
R 1" AG	EA 075
1" BSP male	
R 1" IG	EA 075.1
1" BSP female	
3/4" NPT IG	EA 075.3
3/4" NPT female	
G = R 3/4" IG	EA 075.4
3/4" BSP female	
1" NPT IG	EA 075.5
1" NPT female	
R 3/4" AG	EA 075.7
3/4" BSP male	

Spare Parts ZV25/ZVF 25

- Nozzle and swivel body are not delivered as spare parts.
- Standard seals of NBR and PU. Spare part numbers for seals of EPDM (EPT), Viton® (FKM) and Polyurethane see spare parts price list.
- Spare part numbers for stainless steel parts see spare parts price list.
- To fix the spout use two components adhesive EW-UHU 300.
- Before screwing the hose inlet into the nozzle please grease the thread of aluminium body.
- For aircraft refuelling: special type EG 281.1 AF (elect. conductive, with hole for EKG/GKG).

Chemical resistance and operating limits see chemical resistance chart page 536.

Ersatzteile nur für ZVF 25 SPARE PARTS for ZVF 25 only

